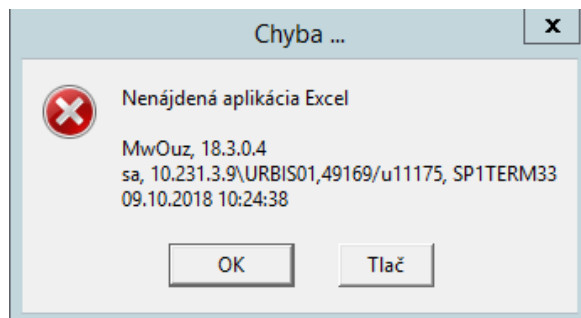
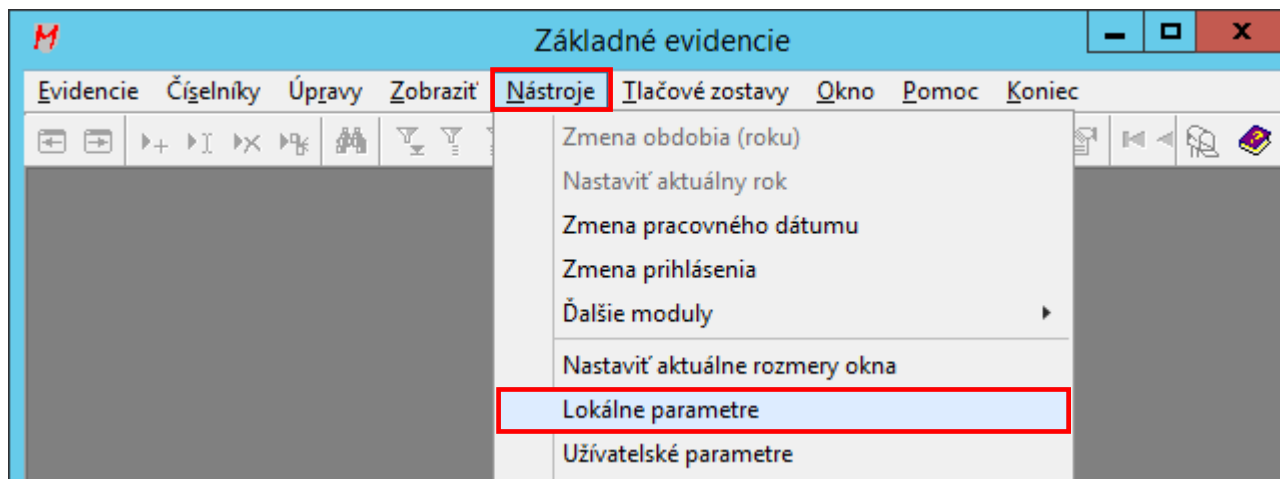


Export do Excelu v DCOM režime

Ak sa pri pokuse o export údajov z URBIS do Excelu objaví chyba „**Nenájdená aplikácia Excel**“,



potom v ktoromkoľvek module URBIS Cez ponuku **Nástroje** vyberte **Lokálne parametre**.



Otvorí sa okno **Lokálne parametre**. Kliknite na záložku **Pre používateľa** a potom na ikonku **Opraviť** (F2). V časti **Export do Excelu** zvolíte v poli **Formát** hodnotu **súbor XLS**. Zapište zelenou fajkou.

